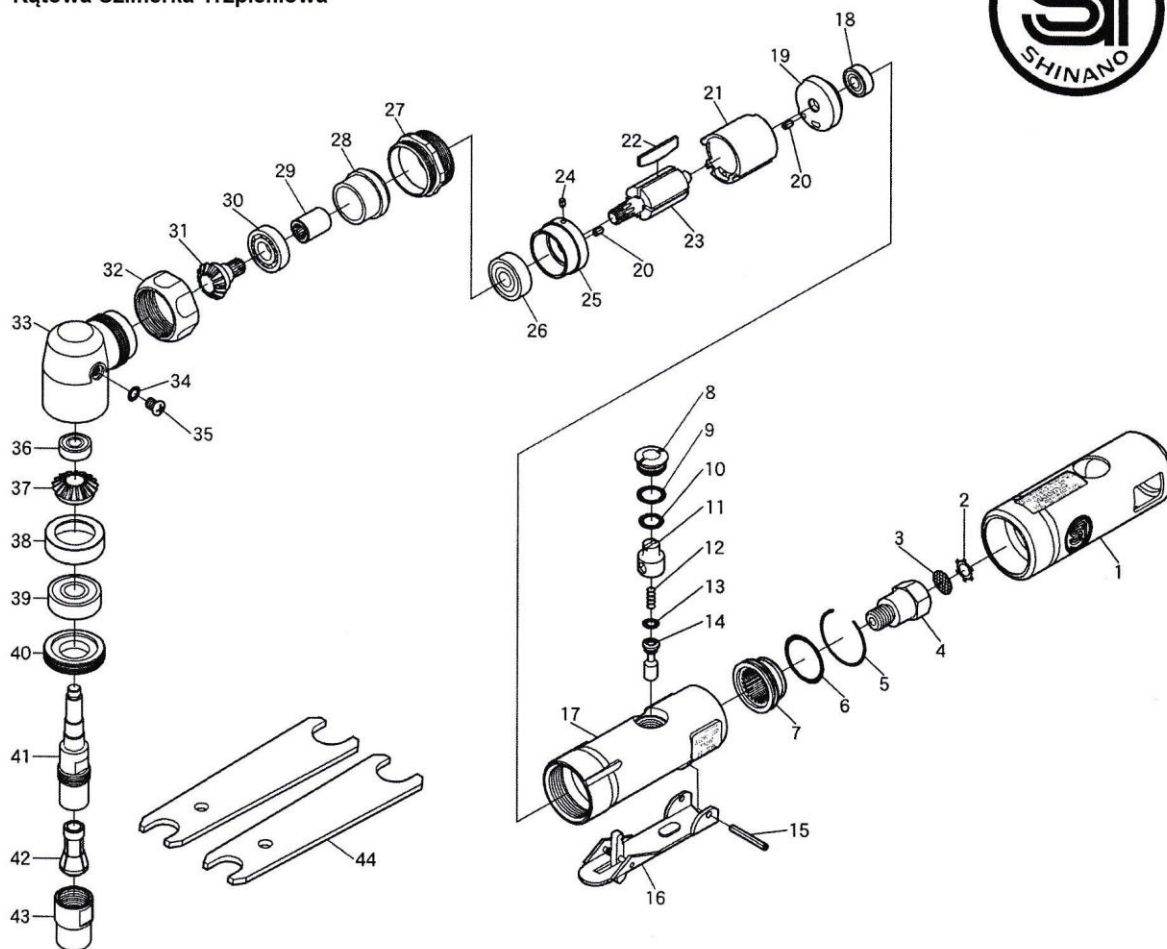


SI-2005HD

Kątowa Szlifierka Trzpieniowa



Pozycja	Kod katalogowy	Nazwa	Ilość	Pozycja	Kod katalogowy	Nazwa	Ilość
1	117-1	Ośłona korpusu	1	25	114DA-11	Piasta przednia	1
2	CRTW-12	Pierścień sprężysty	1	26	608ZZ	Łożysko kulkowe	1
3	680-28A	Siatka filtrująca	1	27	115-26	Łożysko kulkowe	1
4	610-2	Króciec dolotowy	1	28	114DA-10	Tuleja centrująca	1
5	610-30	Pierścień sprężysty	1	29	114DA-7	Walek sprzęgający	1
6	620-28	O-ring	1	30	EE3	Łożysko kulkowe	1
7	610-29	Tłumik	1	31	114H-3	Koło zębate	1
8	330-10	Pokrywa zaworu	1	32	114-4	Nakrętka mocująca	1
9	P-10	O-ring	1	33	114DA-3B	Obudowa przekładni	1
10	P-8	O-ring	1	34	S-5	O-ring	1
11	330-8A	Dławik	1	35	A-M50-60	Śruba	1
12	350-7	Sprężyna zaworu	1	36	R4ZZ	Łożysko kulkowe	1
13	P-4	O-ring	1	37	114H-4	Koło zębate	1
14	330-5	Popychacz dławika	1	38	114DA-9	Pierścień	1
15	30-24	Kołek sprężysty	1	39	6000ZZ	Łożysko kulkowe	1
16	350-2L	Dźwignia włącznika	1	40	114DA-8	Nakrętka	1
17	612-1	Korpus	1	41	114-1	Wrzeciono	1
18	696ZZ	Łożysko kulkowe	1	42	330-24	Tulejka zaciskowa ¼"	1
19	610-12	Piasta tylna	1	43	330-23	Nakrętka zaciskowa	1
20	25-5	Kołek sprężysty	2	44	330-28	Klucz montażowy 11x17 mm	2
21	330-17	Cylinder	1	*45	330-19	Tulejka zaciskowa 6 mm	
22	330-16	Łopátka wirnika	4	*46	330-25	Tulejka zaciskowa 1/8"	
23	114DA-1	Wirnik	1	*47	330-26	Tulejka zaciskowa 3 mm	
24	25-3.5	Kołek sprężysty	1	*48	MC08D-6	Kamień szlifierski	

• Opcja*