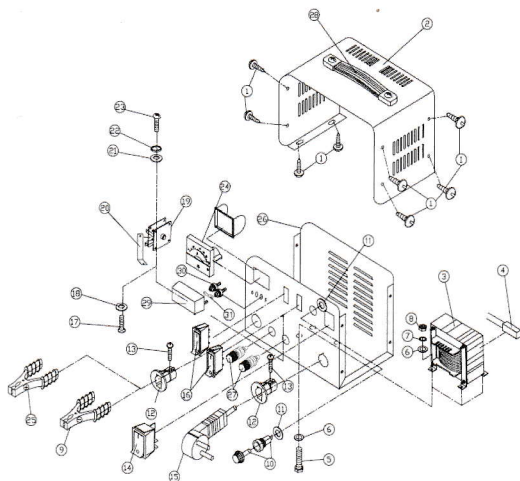


DTR / EXPLODED VIEW



1	Śruby samogwintujące	12	Gniazdo przewodu	23	Śruba
2	Ostona górna	13	Śruby samogwintujące	24	Amperomierz
3	Transformator	14	Przełącznik 30A (6 pinów)	25	Zacisk ładujący 50A
4	Kontrolka temperatury	15	Przewód zasilający	26	Obudowa dolna
5	Śruba	16	Przełącznik 20A (3 piny)	27	Terminal
6	Uszczelka płaska	17	Śruba	28	Uchwyt
7	Podkładka sprężysta	18	Uszczelka płaska	29	Ostona bezpieczeństwa
8	Nakrętka	19	Mostek prostownika ZPQ50A	30	Terminal
9	Zacisk ładujący 50A	20	Wspornik	31	Bezpiecznik
10	Uchwyt bezpiecznika	21	Uszczelka płaska		
11	Uszczelka płaska	22	Podkładka sprężysta		

1	Self-tapping serew	12	Fixed parts	23	Screw
2	Machine cover	13	Self-tapping serew	24	Ampere meter
3	Transformer	14	Switch 30A(6pins)	25	Charging clamp 50A
4	Temperature controller	15	Power line	26	Base
5	Screw	16	Switch 20A(3pins)	27	Terminal
6	Flat gasket	17	Screw	28	Handle
7	Spring washer	18	Flat gasket	29	Safety cover
8	Nut	19	Rectifier bridge ZPQ50A	30	Terminal
9	Charging clamp 50A	20	Bracket	31	Fuse
10	Fuse holder	21	Flat gasket		
11	Flat gasket	22	Spring washer		